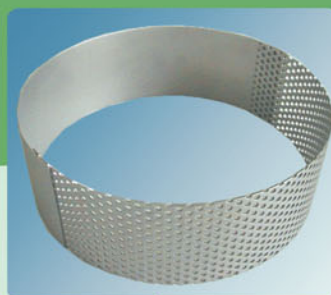


Molino Trituratore

Vari modelli disponibili sviluppati particolarmente per la triturazione delle piante officinali essiccate e, cambiando il gruppo taglio, possono essere usati per tritare il prodotto fresco. La loro robusta struttura ed i sistemi di sicurezza integrati, rendono queste macchine estremamente affidabili e sicure per l'operatore. La frantumazione avviene tramite coltelli di pre-taglio e controcoltelli calettati su un disco ruotante, mentre la finitura del prodotto è determinata da cestelli intercambiabili (setacci). Il caricamento del materiale avviene all'interno di una tramoggia tramite spintore azionato manualmente e nella parte inferiore della struttura è ricavata la bocca di scarico per il recupero del materiale.



CARATTERISTICHE GENERALI

Costruzione in acciaio inox AISI 316
Versatile ed efficiente
Setacci facilmente intercambiabili
Motore ad alte prestazioni
Compatto, trasportabile e maneggevole
Estremamente sicuro, certificato CE

SPECIFICHE TECNICHE mod TP 2

Motore 2 Hp 1,5 KW 2.300 G/m
Rumorosità < 70 db
Peso 28 Kg
Numero martelli: 3
Numero contro-coltelli: 3
Bocca di carico 30 x 280 mm